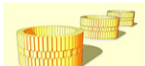


# EDILTROPHY15

## SELEZIONI REGIONALI



**COSTRUZIONE DI UNA FIORIERA TONDA IN MURATURA SU UNA BASE IN C/A**

\_\_\_\_\_  
NOME DELLA SQUADRA:

### ELENCO DEGLI ELABORATI

- NOTA TECNICA
- DATI PER LA SULLAZIONE DEL MANUFATTO
- PROSPETTIVE FRONTALE
- VISTA PROSPETTIVA
- SEZIONI
- MODELLI PER IL TRACCIAMENTO DEGLI ARCHI

\_\_\_\_\_  
PROGETTO ELABORATO DALL'ARCH. GAZMENO LLANAZ

## NOTA TECNICA

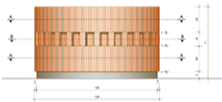
La gara consiste nella costruzione di una fioriera su una base circolare di calcestruzzo armato, descritta dettagliatamente nei disegni della presente scheda grafica.

- I partecipanti dovranno leggere attentamente le istruzioni e i disegni, osservarne costantemente le schede e studiare la forma con l'aiuto dei mattoni pieni UHC, già tagliati nel rispetto delle regole d'uso per la forma finita del lavoro.
- Per la costruzione della fioriera tonde si dovranno utilizzare le cerniere in metallo, accoppiate e appoggiate inizialmente sul calcestruzzo e successivamente fissate a filo della muratura con il sostegno provvisorio di mattoni pieni vuoti. La distanza tra i centri di ciascuna cerniera deve essere di circa 1 cm, una distanza con l'aiuto dei cartoni in legno per facilitare la successiva estrazione al termine della posa dei mattoni.
- Il manufatto, così come descritto nei disegni, si dovrà considerare fatto "finito e colto" e staccato a filo dei mattoni stessi. La mobilità e la forma della struttura dei giunti è lasciata alla libera scelta delle squadre. Si dovrà tuttavia, considerare l'utilizzo del manufatto e la durata nel tempo.
- Nella parte interna la fioriera si dovrà eccitare abbondantemente con la sabbia molto impregnata per la costruzione, avendo cura di arroccare e racchiudere la parete verticale con la base in calcestruzzo per fornire il successivo rivestimento con una guaina impermeabile.
- Al termine della prova, la superficie interna alla fioriera si dovrà sgombrare dai materiali e addestrare a pulite accuratamente.
- Le squadre che finiscano prima dell'orario massimo consentito, dovranno segnalare alla giuria di essere terminate. Il tempo di consegna verrà annotato e utilizzato nella valutazione finale (vedi tabella dei criteri di valutazione). La durata massima della prova è di 4 ore.

BUON LAVORO!

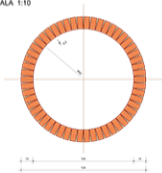
## PROSPETTO FRONTALE

SCALA 1:10



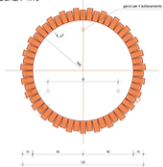
## SEZIONE A - A

SCALA 1:10



## SEZIONE B - B

SCALA 1:10



## VISTA PROSPETTICA 1



## VISTA PROSPETTICA 2



## CRITERI DI VALUTAZIONE DELLA PROVA

Nelle seguenti tabelle sono riportati i criteri che la giuria terrà in considerazione nella valutazione dei manufatti. Il punteggio di ogni squadra verrà calcolato sommando i punteggi totalizzati per ogni criterio.

N	CRITERIO DI VALUTAZIONE	PUNTEGGIO MASSIMO
1	Letture e corretta comprensione dei disegni e delle indicazioni tecniche.	5
2	Rispetto delle dimensioni riportate nella scheda grafica.	20
3	Verticalità delle pareti della fioriera (controllo con le livelle).	10
4	Regolarità dei giunti verticali e orizzonti (dimensioni uguali).	15
5	Stabilità dei giunti e pulizia superiore dei mattoni.	20
6	Corretta mobilità di posa dei mattoni (osservazione durante la prova).	10
7	Rispetto delle norme sulla sicurezza e utilizzo corretto dei DPI.	10
8	Tempo impiegato nella costruzione del manufatto.	10
<b>Totale punti:</b>		<b>100</b>

**N.B.** Il punteggio massimo, relativo al tempo impiegato per la costruzione, verrà calcolato a partire dal momento della consegna del primo manufatto. Chi riesce a finire la costruzione al termine del tempo massimo previsto, avrà comunque 5 punti sul criterio "tempo".

PROGETTO ELABORATO DALL'ARCH. GAZMENO LLANAZ